

JUSTERING AV FLÖDET GÄLLANDE FJÄRRVÄRMEUPPVÄRMNINGEN

Fastigheterna är utrustade med förbrukningsmätare som f n fjärravläses en gång i månaden.

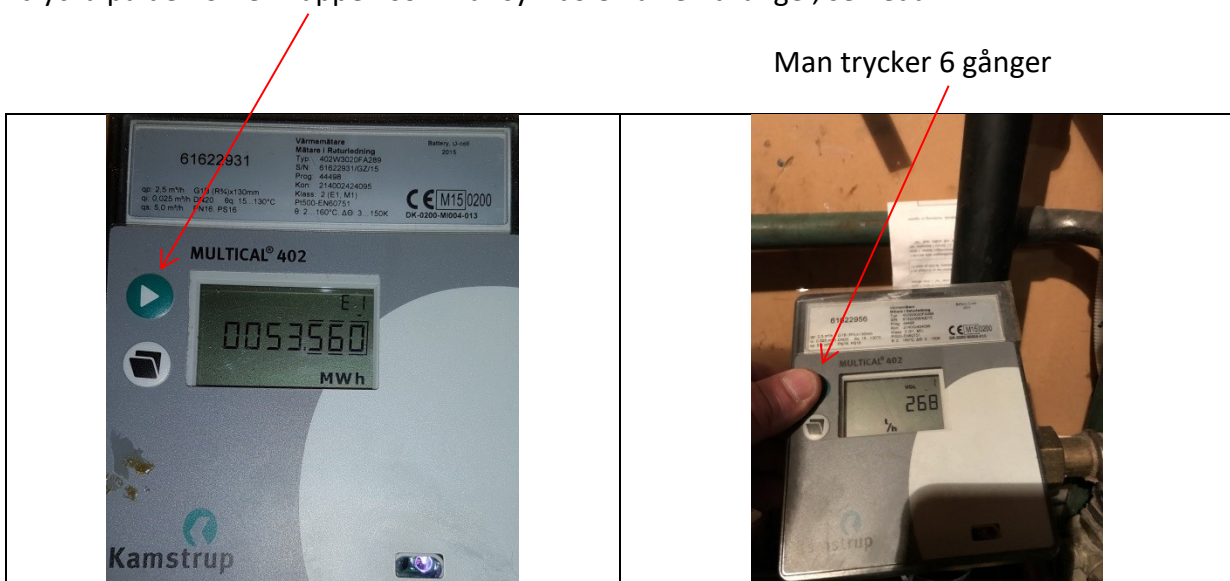
Flödet regleras med hjälp av ventiler. Ventilerna kan vara av olika fabrikat och utföranden, se nedan bildexempel;



Ett rekommenderat flöde i värmesystemet för varje fastighet är ca 250 - 350 l/h under vinterperioden och ca 0-100 l/h under sommarperioden. För att undvika rostbildning i elementen p g a stillastående vatten så kan ett litet konstant flöde vara att föredra, även under sommarperioden.

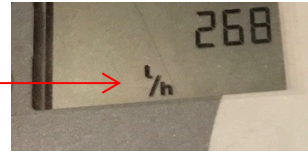
HUR MAN AVLÄSER FLÖDET

Mellan värmeventilerna sitter en flödesmätare. Denna mätare har flera funktioner. För att avläsa sin förbrukning måste man "stega" sig fram till rätt meny. Detta gör man genom att trycka på den övre knappen som har symbolen av en triangel, se nedan.



Man förflyttar sig med knapptryckningarna i menyerna

fram till fönstret som anger " l/h " (liter per timme)



När man befinner i fönstret som anger " l/h " visas aktuellt flöde i värmesystemet. Justera försiktigt ventilen och läs av det nya värdet.

Mätaren läser av flödet ungefär var 20:e sekund, vilket innebär att man måste vänta en stund för att rätt flödesvärde ska kunna avläsas.

OBS! Notera att ytterst små justeringar på ventilen kan medföra stora förändringar i flödet!

Ett allt för högt flöde innebär inte per automatik ett varmare hus utan medför oftast bara en ökad förbrukningskostnad, eftersom avgiften beräknas på hur högt flöde en fastighet har.