

Mätutrustning ägd av samfälligheten, placerad under innertrappan i samtliga fastigheter i Isolde & Låglandet.

Energimätare MULTICAL 402

Registrerar förbrukade MWh värme, in och retur-temperatur, och aktuellt flöde av radiatorvatten genom fastigheten.

MULTICAL® 402

Svenska



Kamstrup AB
Enhagsvägen 2, S-187 40 Täby
Tel: 08-522 265 00 - Fax: 08-522 265 08
info@kamstrup.se - www.kamstrup.se

MULTICAL® 402

Energimätning

MULTICAL® 402 fungerar på följande sätt:

Flödesdelen registrerar mängden fjärrvärmevatten i m³ (kubik meter) som cirkulerar i systemet.

Tempgivarna som placerats i till och returloppet registrerar avkylningen av vattnet, d.v.s skillnaden mellan in och ut temperatur.

MULTICAL® 402 beräknar förbrukad energi baserad på volym av fjärrvärme och kyla.

Displayvisning

När den övre navigeringsknappen trycks in , skiftar mätaren visning.

Den nedre navigeringsknappen  visar historiska data och medelvärden.

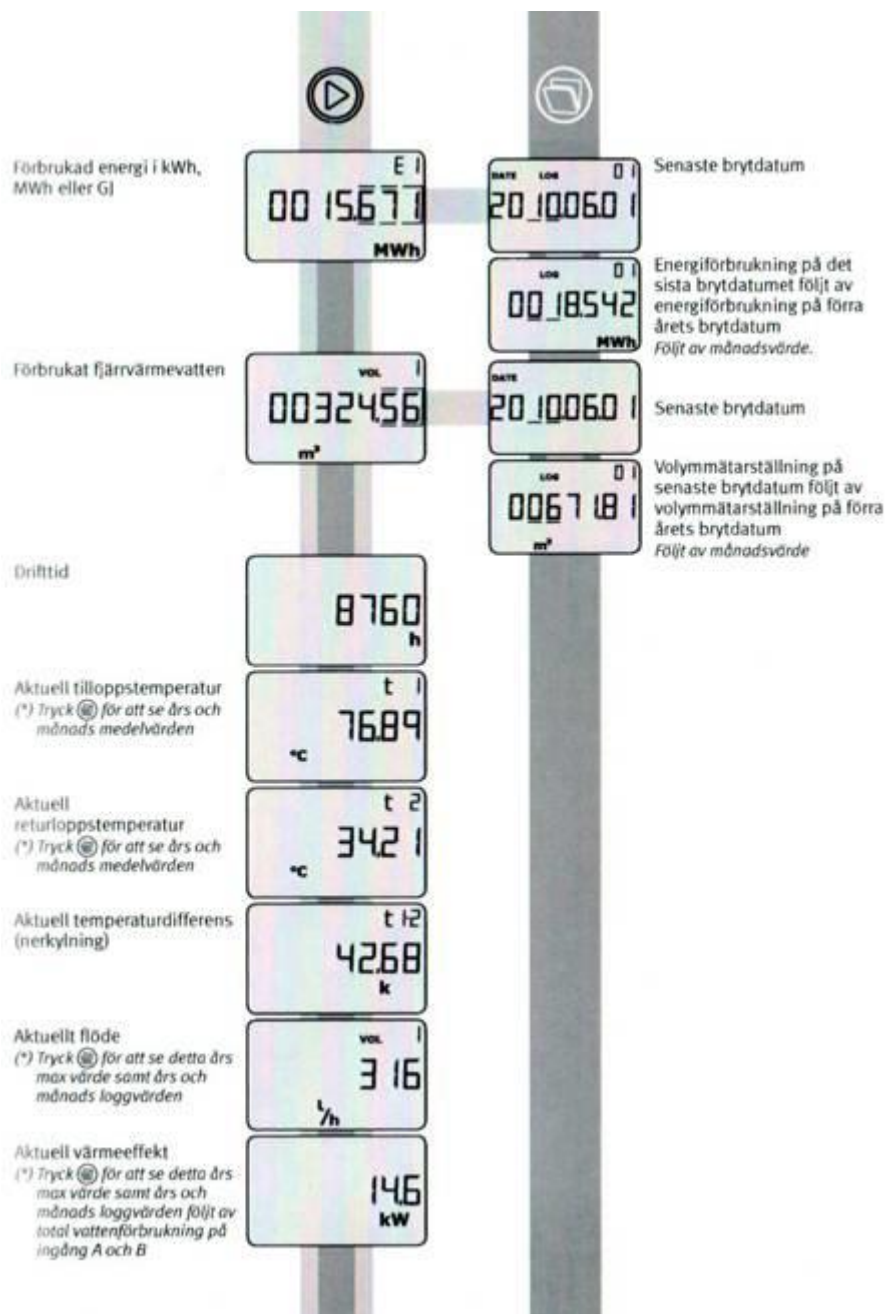
Efter 4 minuter från sista knapptryckningen skiftas visningsläget automatiskt tillbaka till förbrukad energi.



www.kamstrup.se

Manuell stegning med pilen på frontpanelen för att läsa av total energiförbrukning i MWh, momentant effektuttag i kW,

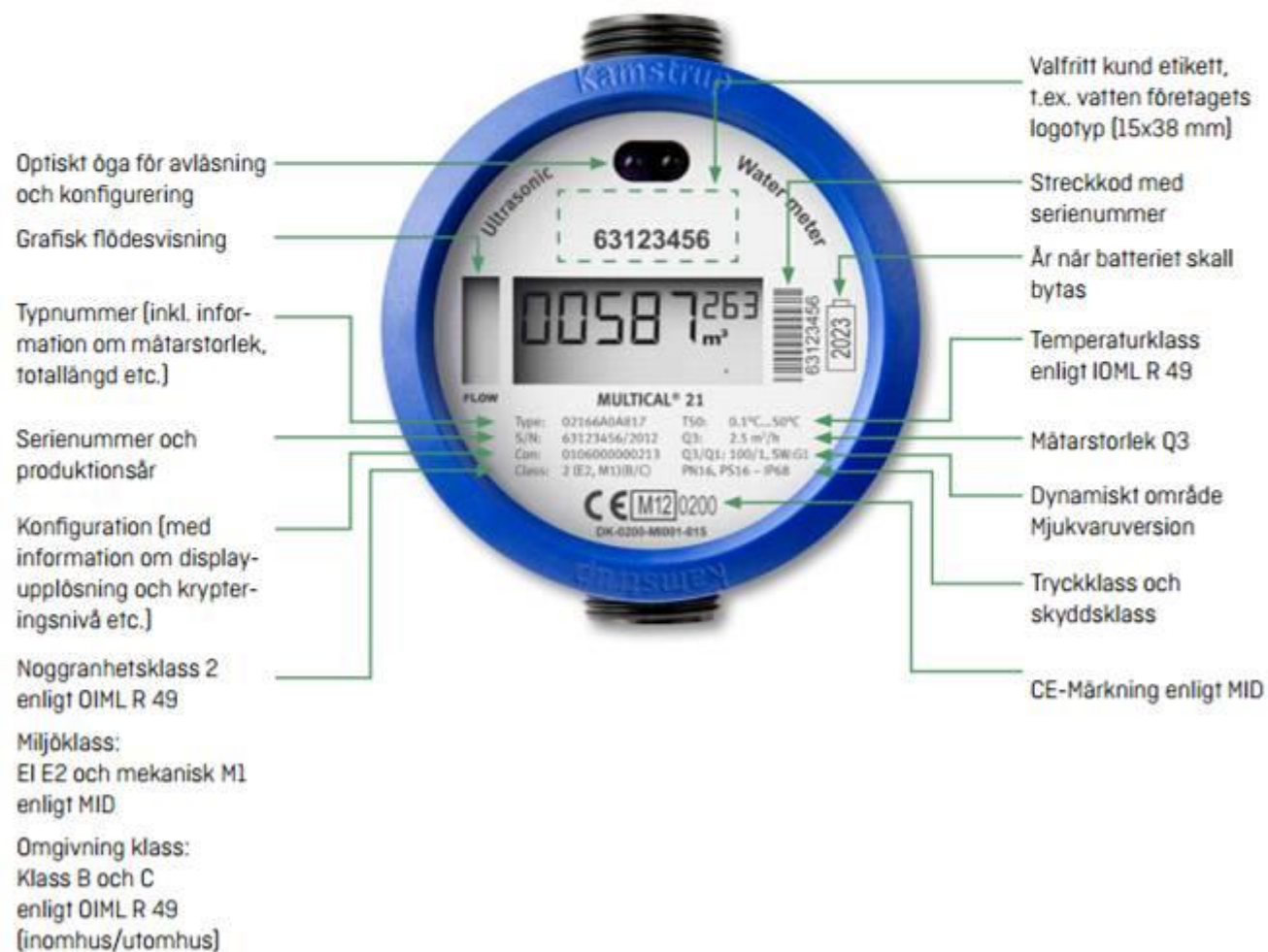
temperatur på radiatorvatten in och ut ur fastigheten samt flödet.



Den här bilden tror jag att vi kan skippa. Överkurs.

Mätarinformation

Mätarinformation i permanent laser graverad text.



Bygger på beprövad teknik – full av intelligenta funktioner

Kallt och varmt vatten

MULTICAL 21 är en integrerad och hermetiskt sluten statisk vattenmätare för mätning av kall- och varmvattenförbrukning. Vattenmätaren mäter vatten med temperaturer från 0,1 °C till 70 °C. Den bygger på ultraljudsprincipen och på Kamstrups alla erfarenheter sedan 1991 inom utveckling och tillverkning av statiska ultraljudsmätare.

Lång livslängd

En av vattenmätarens många fördelar är att den håller precisionen genom hela sin långa livslängd.

Vattenmätaren har inga rörliga delar och påverkas inte av partiklar utan håller mycket länge. Mätaren kan mäta flöde så lågt som 2 liter/timme och ger exakta mätningar även vid låga vattenflöden motsvarande en droppande vattenkran.

MULTICAL 21 är byggd som en vakuumkammare i gjutet kompositmaterial. På så vis skyddas elektroniken helt mot vatteninträngning. Detta betyder att vattenmätaren kan placeras i t.ex. badrum och mätarbrunnar som ofta fylls med vatten. Mätaren är lätt att installera i alla driftmiljöer, både vågrätt och lodrätt, oberoende av rörledningarna och installationsförhållanden.

Ultraljudsbaserade

Volymen mäts med hjälp av den dubbelriktade långsiktigt stabila ultraljudstekniken. Flödesmätning med ultraljud garanterar mycket hög noggrannhet. Det finns inga rörliga delar i givaren, vilket betyder att slitaget elimineras och samtidigt blir MULTICAL 21 motståndskraftig mot orenheter i vattnet.

Givaren mäter endast det som förbrukas – ultraljudsprincipen förhindrar efterflöde mycket effektivt.

Den ackumulerade vattenförbrukningen visas i kubikmeter (m³) med fem siffror med upp till tre decimaler, dvs. upplösningen har förbättrats till en (1) liter.

MULTICAL 21 har inbyggd känslig läckageövervakning som känner av läckor vid så låga värden som 0,1 % av Q3, vilket innebär att vattenläckage upptäcks mycket snabbt. Mätaren mäter kontinuerligt både vatten och omgivningstemperatur och sparar de dagliga minimi- och maximitemperaturerna.